

HOCHWERTIG
AUSGESTATTETE
SENIORENWOHNUNGEN
IN RIMBACH



SENIORENWOHNUNGEN



Rainer Richter e.K.
MÖBA MASSIVHAUS

Die Umgebung



So lebt es sich in Rimbach

Rimbach ist ein vom Wachstum und Tourismus geprägter Ort. In dieser aufstrebenden Gemeinde findet man Erholung und eine gute Verkehrsanbindung an die übrigen Orte der Bergstraße. Inmitten der schönen, hügeligen Waldlandschaft des Odenwaldes liegt der beschauliche Ort Rimbach. Ein schöner und übersichtlicher Marktplatz mit alten Fachwerkhäusern bildet den Kern des Ortes.

Günstige Verkehrsanbindung

Im öffentlichen Personennahverkehr werden außer der Bahnverbindung werktäglich drei Buslinien angeboten, worüber der Einzugsbereich Rimbachs erschlossen und die Gemeinde an das überregionale öffentliche Verkehrsnetz angeschlossen ist.

Infrastruktur des Ortes

Die Einkaufsmöglichkeiten verteilen sich auf den Ort und die umliegenden Gemeinden. In den größeren Orten Viernheim, Bensheim und Heppenheim kann man hervorragend einkaufen und ausgehen. Überall in der Umgebung finden sich interessante kulturelle Veranstaltungen und Einrichtungen. Die gesamte Umgebung ist für Naturliebhaber und Sporttreibende sehr attraktiv. Radfahren, Wandern und Segeln sind in der nahen Umgebung möglich. Durch den aufkommenden Tourismus gibt es überall interessante Angebote zur Freizeitgestaltung. Die Naturschutzgebiete des hessischen Rieds und des Odenwaldes lassen sich von Einwohnern und Besucher gleichermaßen entdecken. Rimbach bietet den Zugang zur Natur und die Anbindung an die Stadtlandschaft des Rheingebietes gleichermaßen. Hier finden Pendler und Ruhesuchende einen schönen Platz zum Leben.



Das Gebäude

Die Wohnlage

Wer wünscht es sich nicht, auch im Alter ein selbst bestimmtes und unabhängiges Leben in vertrauter Umgebung führen zu können. Dies wird möglich in dem neu entstanden Haus am Rand von Rimbach. Das Objekt liegt naturnah jedoch recht zentral mit einer guten Verkehrsanbindung und bietet Ruhesuchenden wie auch den Aktiveren viele Möglichkeiten zum Entfalten.

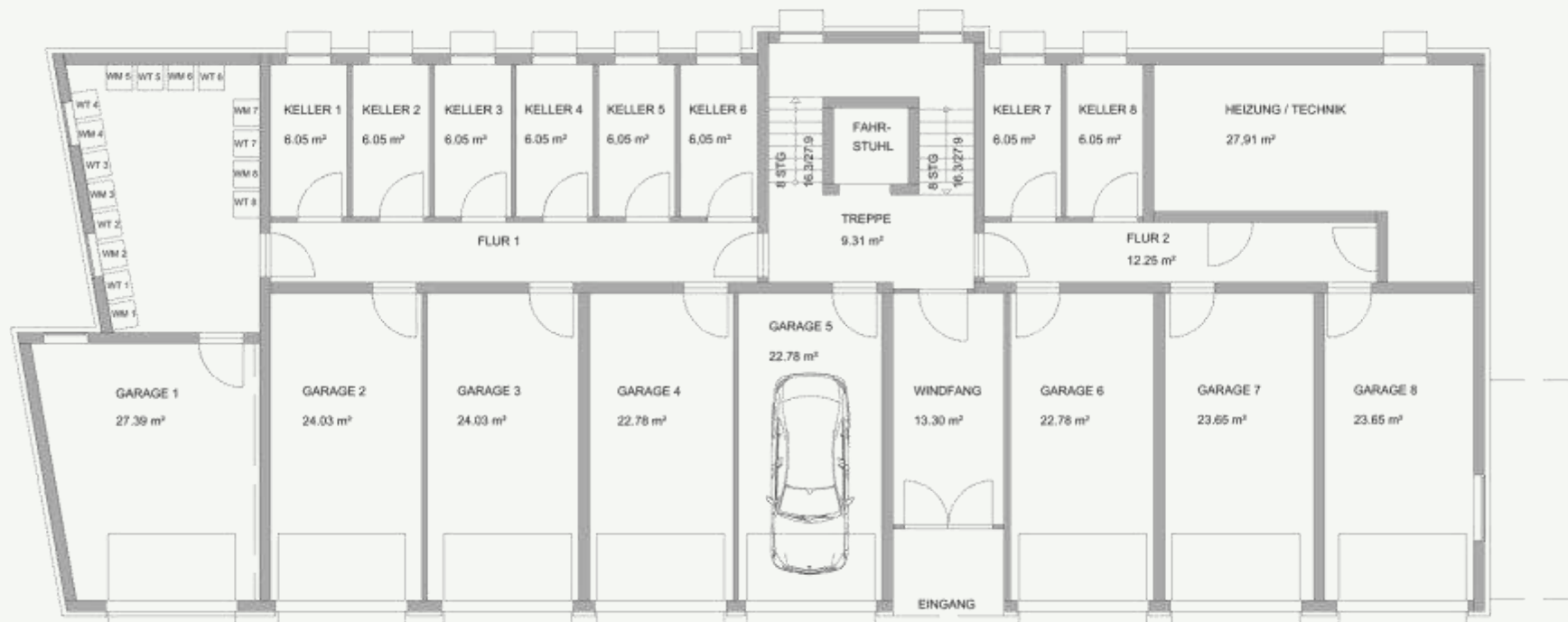
Das Haus

Die wohnliche und komfortable Bauweise bietet besonders älteren Menschen ein Wohnumfeld zum Wohlfühlen. Die 8 barrierefreien Wohnungen sind in 3 Stockwerken untergebracht. Über eine zentrale Treppenanlage mit Aufzug erreicht man jede Wohnung ohne Probleme. Es bietet großzügige Türbreiten, um optimale Bewegungsfreiheit zu gewährleisten, auch mit einer Gehhilfe oder Rollstuhl. Die Sanitär- und Elektroinstalltionen berücksichtigen die Bedürfnisse älterer Menschen, wie beispielsweise eine sinnvolle Anordnung der Lichtschalter, stufenlos begehbare Duschplätze sowie rutschhemmende Fliesen im Bad. Jeder Wohnung ist ein Kellerraum, Garage und ein Balkon oder Terrasse zugeordnet.



Grundrisse Etagen

Grundriss Kellergeschoss





Grundrisse Etagen

Grundriss Erdgeschoss





Grundrisse Etagen

Grundriss 1. Obergeschoss





Grundrisse Etagen

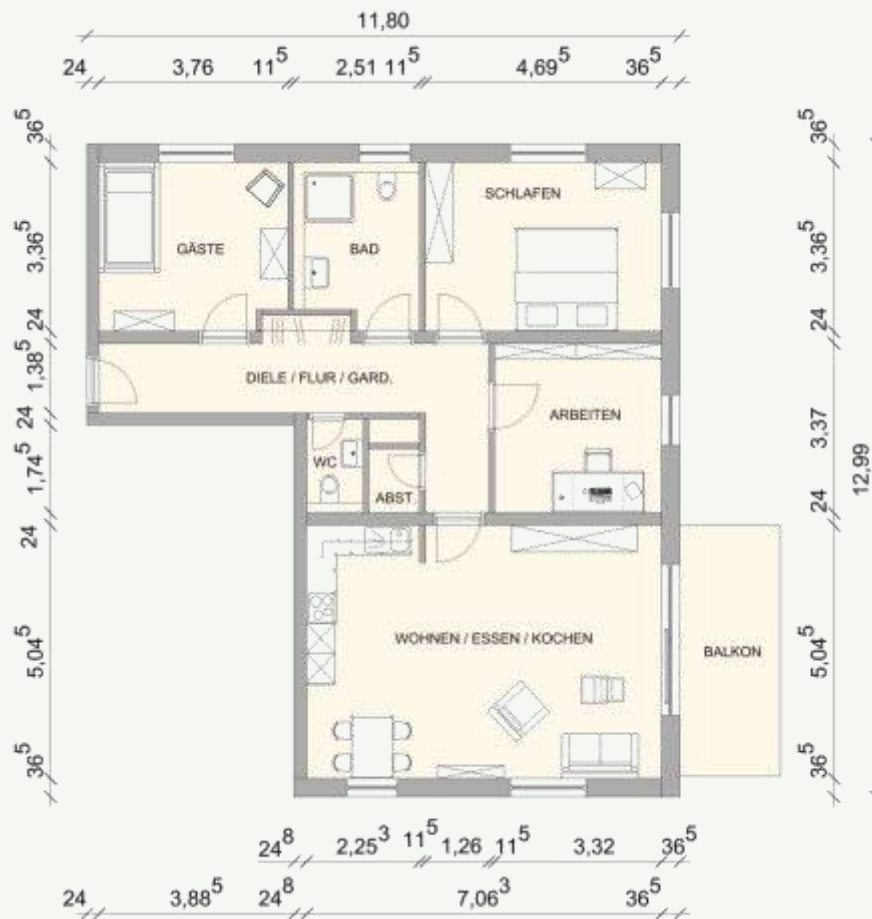
Grundriss Dachgeschoss





Grundrisse Wohnungen

Grundriss Wohnung 1 und 4

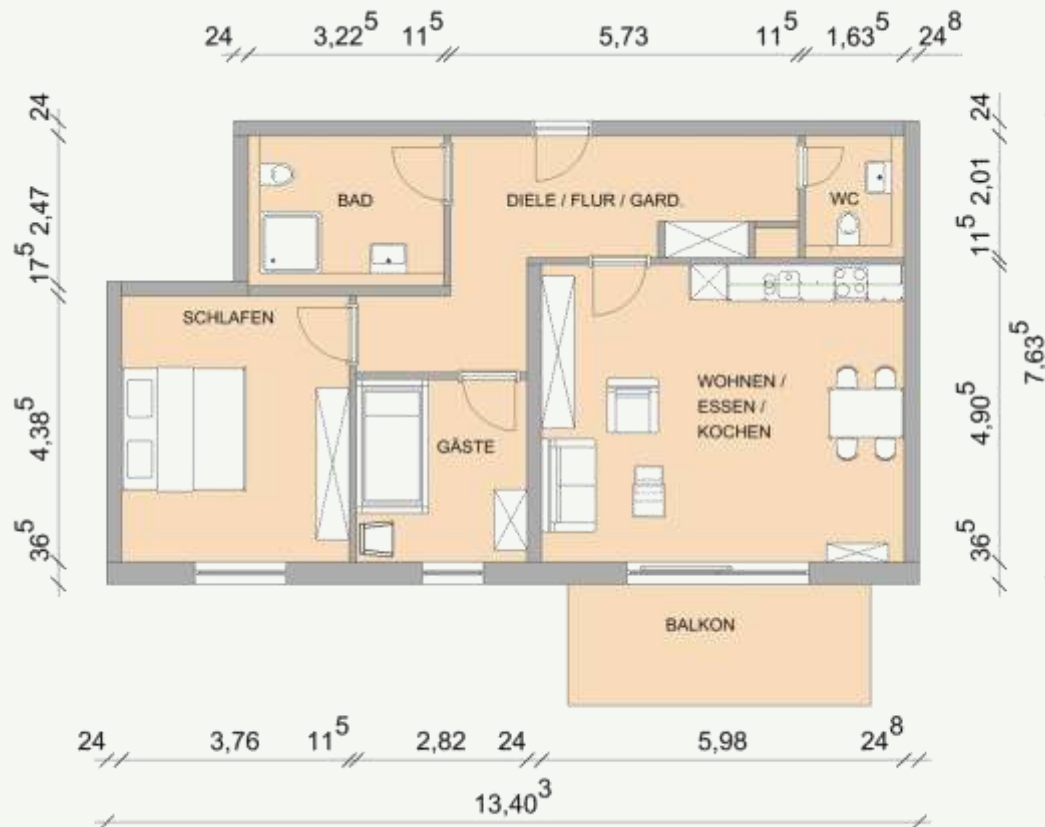


Wohnen/Essen/Kochen:	35,05 m ²
Schlafen:	15,56 m ²
Gast:	12,19 m ²
Arbeiten	11,02 m ²
Bad:	7,78 m ²
WC:	2,09 m ²
Abstellraum:	1,26 m ²
Diele/Flur/Gard.:	14,50 m ²
<u>Balkon:</u>	<u>5,00 m²</u>
Gesamt:	104,45 m²



Grundrisse Wohnungen

Grundriss Wohnung 2 und 5

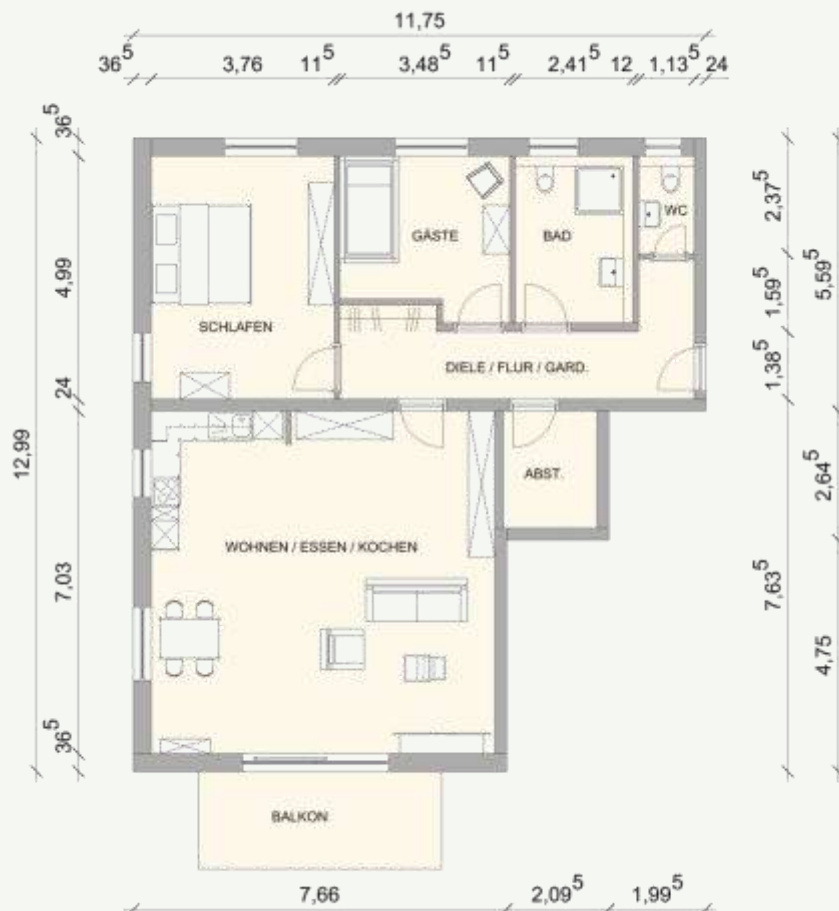


Wohnen/Essen/Kochen:	28,89 m ²
Schlafen:	16,24 m ²
Gast:	8,36 m ²
Bad:	7,85 m ²
WC:	3,24 m ²
Diele/Flur/Gard.:	15,08 m ²
Balkon:	5,00 m ²
Gesamt:	86,66 m²



Grundrisse Wohnungen

Grundriss Wohnung 3 und 6

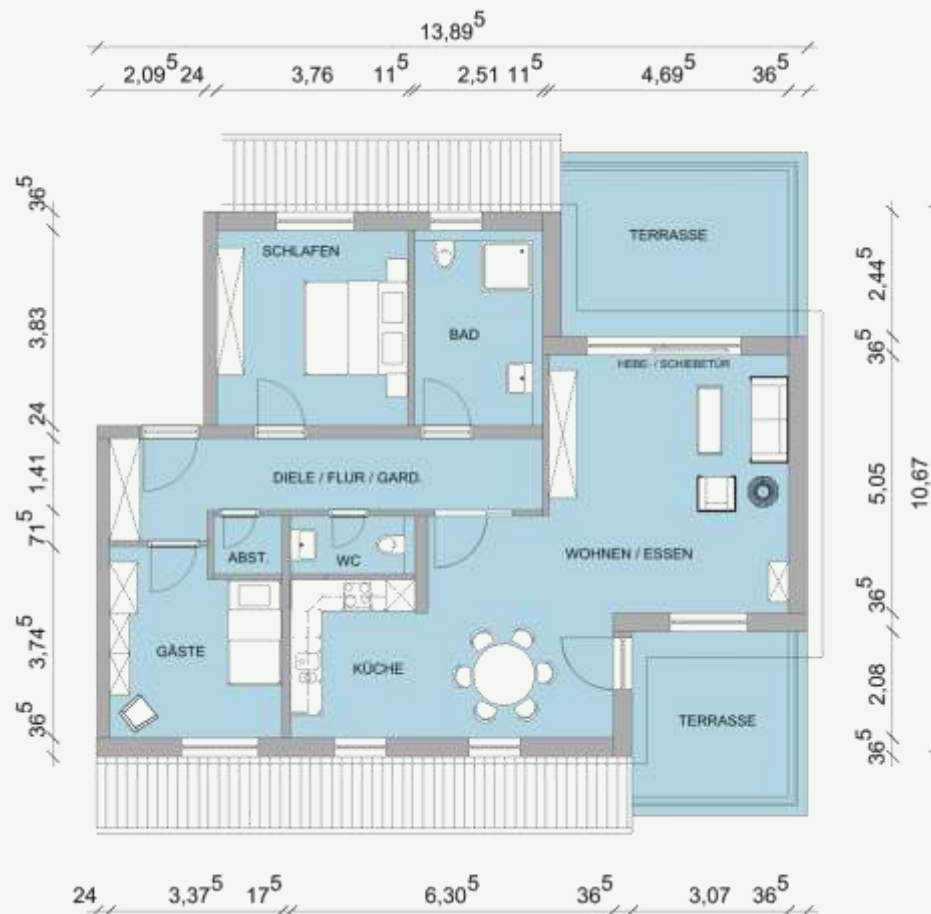


Wohnen/Essen/Kochen:	48,78 m ²
Schlafen:	18,48 m ²
Gast:	10,76 m ²
Bad:	8,18 m ²
WC:	2,25 m ²
Abstellraum:	4,55 m ²
Diele/Flur/Gard.:	12,65 m ²
Balkon:	5,00 m ²
Gesamt:	110,65 m²



Grundrisse Wohnungen

Grundriss Wohnung 7



Wohnen/Essen:	36,55 m ²
Kochen:	7,41 m ²
Schlafen:	14,18 m ²
Gast:	11,52 m ²
Bad:	9,47 m ²
WC:	2,72 m ²
Abstellraum:	1,45 m ²
Diele/Flur/Gard.:	13,15 m ²
Terrasse 1:	7,20 m ²
Terrasse 2:	4,98 m ²
Gesamt:	108,63 m²



Grundrisse Wohnungen

Grundriss Wohnung 8



Wohnen/Essen/Kochen:	34,43 m ²
Schlafen:	17,11 m ²
Gast:	12,69 m ²
Bad:	8,66 m ²
WC:	2,26 m ²
Abstellraum:	3,05 m ²
Diele/Flur/Gard.:	10,30 m ²
Balkon:	18,15 m ²
Gesamt:	106,65 m²

Einblicke in die Wohnungen





Angaben und Haftungsvorbehalt

Die in diesem Prospekt gemachten Angaben sollen dem Käufer eine allgemeine Information ermöglichen. Sie gelten nur in Verbindung mit den Kaufvertragsunterlagen; mündliche Nebenabreden haben keine Gültigkeit. Die rechtliche Fundierung wird durch den notariellen Kaufvertrag, die protokollierte Baubeschreibung und die protokollierte Teilungserklärung niedergelegt. Der Kaufvertrag wird beim Notartermin vorgelesen in Bezugnahme auf die Teilungserklärung und der Baubeschreibung. Grundsätzlich stellen wir Ihnen die Unterlagen rechtzeitig vor dem Notartermin zur Verfügung und erläutern diese.



Kontakt

Schlüsselfertiger Hausbau
individuell nach Ihren Wünschen

**Träumen,
planen,
bauen,
einziehen.**



MÖBA MASSIVHAUS

Rainer Richter e.K.
MÖBA MASSIVHAUS

www.moeba-massivhaus.de Rainer Richter • Verdstraße 2 • Mörlenbach • Tel. (06209) 54 44

MÖBA Massivhaus

Rainer Richter

Verdstraße 2

69509 Mörlenbach

Tel.: 0 62 09/ 54 44, Fax: 0 62 09/ 15 20

E-mail: info@moeba-massivhaus.de

www.moeba-massivhaus.de



Baron Immobilien

Birgit Baron

Alleestraße 11

69502 Hemsbach

Tel.: 0 62 01/ 47 02 86, Fax: 0 62 01/ 47 09 14 9

E-mail: kontakt@baron-immobilien.com

www.baron-immobilien.com